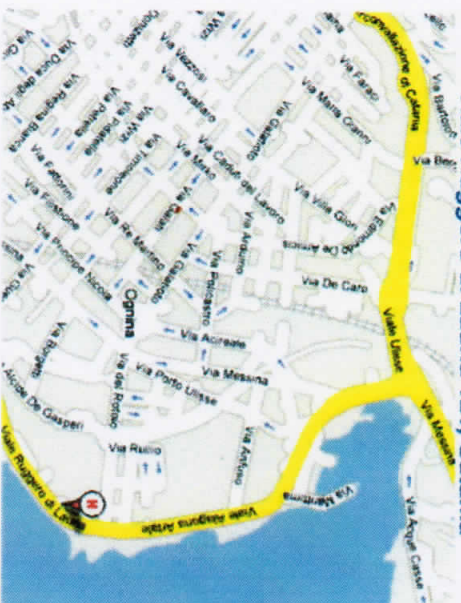


DOVE SIAMO

Hotel Nettuno
Viale Ruggero di Lauria 121, Catania



ISCRIZIONE

Cognome e Nome

Indirizzo

Via

Città

CAP e Provincia

Codice Fiscale

recapito telefonico

email

In conformità al Dlgs N° 196/03, i dati forniti saranno utilizzati al solo scopo di inviare documentazione e/o campionatura gratuita.
Data e firma

Quota di partecipazione: €.25,00 + IVA

Modalità di pagamento: Bonifico Bancario

cod. IBAN: IT78F0200816934000300256529

Per informazioni rivolgersi alla Segreteria Organizzativa

OBIETTIVO DEL CORSO

IL CORSO TEORICO-PRATICO SULL'APPLICAZIONE DELLE ONDE D'URTO NELLA RIABILITAZIONE SI PROPONE DI OFFRIRE AI PARTECIPANTI UNA VISIONE CHIARA E COMPLETA DEI PRINCIPI FISICI, MECCANICI E BIOLOGICI CHE STANNO ALLA BASE DELLA METODICA.

LA PARTE TEORICA E' VOLTA

ALL'APPRENDIMENTO DELLE MODALITA' DI SCELTA DELLE VARIE POSSIBILITA' TERAPEUTICHE OFFERTE DALLA METODICA AL FINE DI OFFRIRE AI PARTECIPANTI UNA VISIONE CHIARA E COMPLETA DEI TRATTAMENTI POSSIBILI. LA PARTE PRATICA PERMETTE AI PARTECIPANTI DI PRENDERE VISIONE DIRETTA DELL'USO DELLA MACCHINA, DELLA SCELTA DELLE FREQUENZE MAGGIORMENTE INDICATE E DELLE POTENZE PIU' ADATTE NEI VARI TRATTAMENTI RIABILITATIVI, COL SISTEMA FOCALE E/O RADIALE.

Segreteria Organizzativa



MEDIKIMICA srl.

Viale De Gasperi 241B - 95127 Catania

tel / fax 095 7123555 - medikimica@tiscali.it

www.medikimica.it

RELATORI

DR. ANGELO PETRO

Specializzato in Medicina

Fisica e Riabilitativa

DR. MARCO DI GESU'

Specializzato in Medicina

Fisica e Riabilitativa

Trattamento delle patologie dell'

apparato muscolo-scheletrico con

ONDE D'URTO

" introduzione all' applicazione delle

onde d'urto radiali e

focali nella riabilitazione "



25 Giugno 2011

Catania

HOTEL NETTUNO

VIALE RUGGERO DI LAURIA 121

PROGRAMMA 25 GIUGNO 2011 ORE 8:30 - 13:30

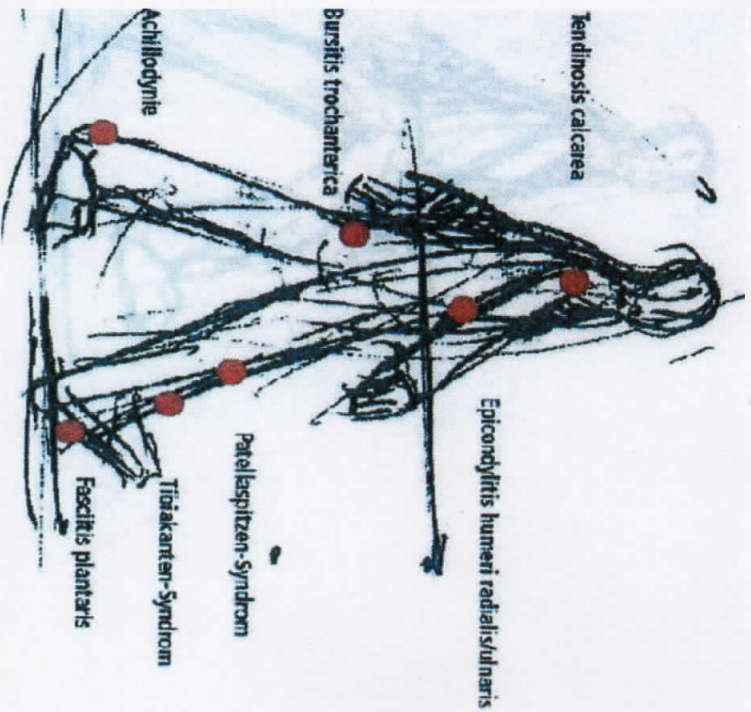
-PRINCIPI GENERALI DELLE ONDE D'URTO NELLE PATOLOGIE MUSCOLO-SCHELETRICHE

-FISICA DELLE ONDE D'URTO

-MECCANISMI D'AZIONE

-APPLICAZIONI

-ESERCITAZIONI PRATICHE



ESWT (terapia extracorporea con onde d'urto)

Dispositivi con onda d'urto focalizzata. La massima energia viene raggiunta in un determinato punto focale del corpo. Questi dispositivi producono un livello di energia da medio ad elevato. (FSWT)

Per generare questo tipo di onde d'urto focalizzate, utilizziamo una fonte elettromagnetica. Viene generata un'onda cilindrica divergente che si trasforma in onda sferica convergente mediante uno speciale paraboloide rotante inserito nel manipolo.

C'è anche la possibilità di "de-focalizzare" le onde d'urto per applicazioni in terapie dermatologiche. Questa applicazione è denominata Terapia d'Urto Planare (PSWT) **Plana ShockWave Therapy.**

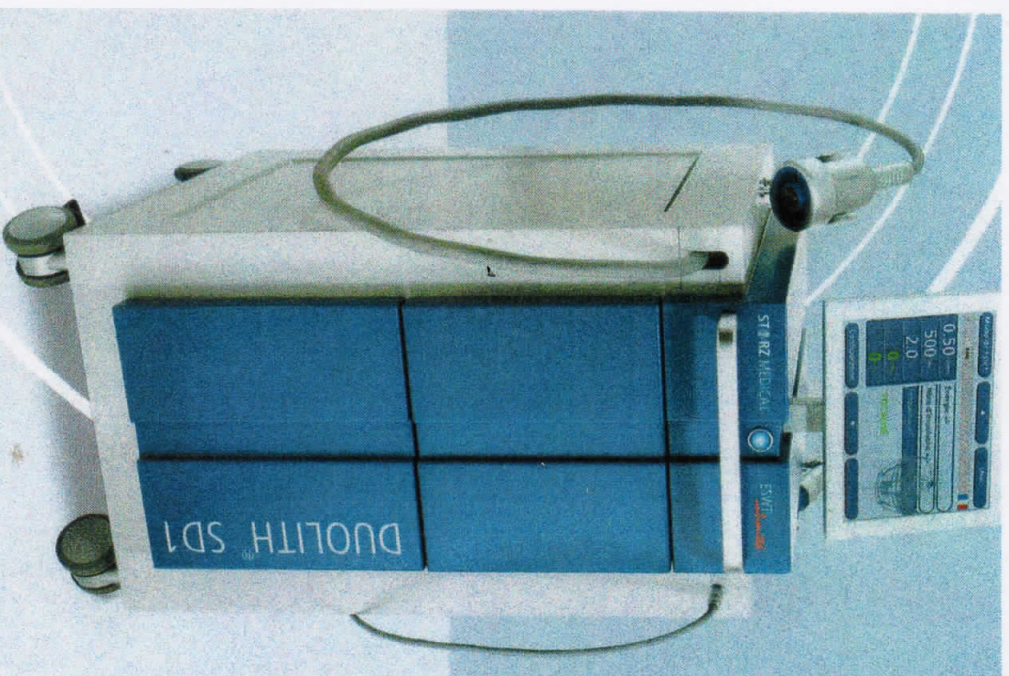
Fonte cilindrica unica Storz Medical



RSWT (terapia con onde d'urto radiali)

Dispositivi con onde d'urto radiali. L'energia viene diffusa su una vasta superficie. Questi dispositivi producono un livello di energia da basso a medio.

Onde d'urto generate pneumaticamente vengono introdotte nel corpo su una vasta superficie (radiale) mediante un manipolo a movimento libero il proiettile ubicato nel manipolo viene accelerato ad alta velocità mediante impulso pneumatico. L'onda d'urto terapeutica, che viene generata quando il proiettile colpisce il trasmettitore integrato nel manipolo, viene introdotta dalla superficie del trasmettitore nella regione affetta di dolore, esercitando un effetto curativo.



Duolith Tower



Duolith T-Top